



右下／親族一同など、大人数が集まることを考慮し、ワンルーム空間とした。一方で少人数で使用することもあるため、空間を持て余してしまわないよう、床に段差を付けることで、ワンルームの中に視覚的な領域をつくった。状況に合わせてスペースの使い分けをしやすいよう計画した。

右上／スペース1・2の窓は、旧家屋を知る親族が馴染みやすいように、旧家屋から見えていた景色と同じものが見えるよう計画した。

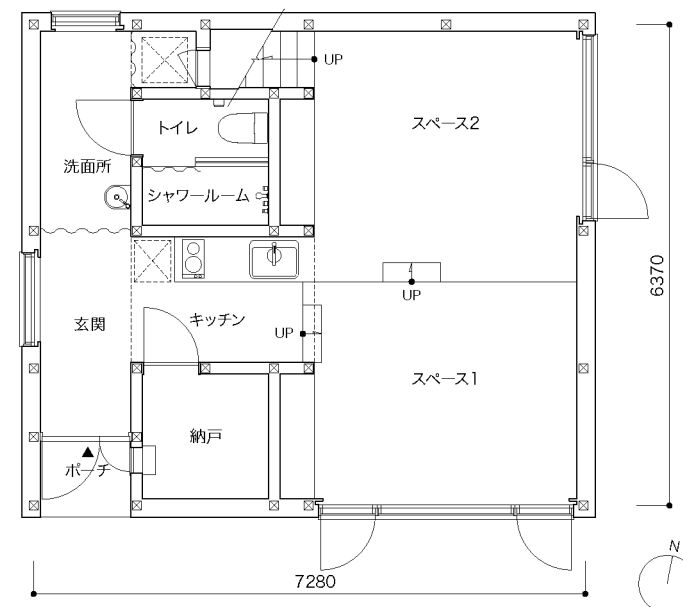


右下／ロフトは雑魚寝スペース、荷物置場などに利用する。内部は無柱空間となっている。

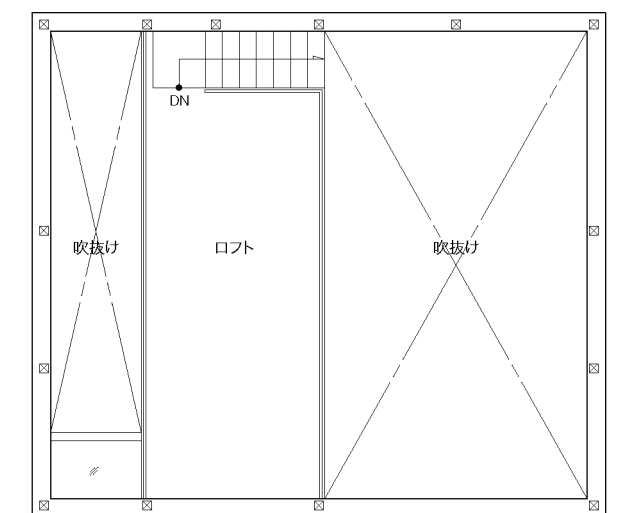


左／洗面所から玄関をみる。ポーチ天井がガラスになっているため、光が入ってきている。

右／床に段差を付けているため、スペース2の床の延長がキッチンカウンターになっている。



1階平面図 s=1/100



ロフト階平面図



階高が高いため平屋と2階建ての間くらいの高さで、不思議な存在感がある。



外壁仕上材はエコバーチ合板を使用した。下見張りすることで小口の積層面を見せている。

敷地のある小川村には、現在も集落ごとに「お堂」と呼ばれる建物が残っている。本来は仏像を安置するための建物であるが、地域住民の話し合いの場になるなど、公民館のような使い方もされている。

その中でもとても惹かれるお堂が敷地の付近にあった。ワンルームに屋根を架けただけの建物だが、屋根勾配や縦横比が一般的な住宅と少し変わっていて、とても象徴的に見えるものだった。必要な空間ボリュームを確保し、シンプルなつくり方をしたものが象徴性を帯びるような在り方に惹かれたのだろう。

今回の住宅の持つ意味合いも、地域住民が親族一同に変わるが、お堂に近いものがあると感じた。人が集まるというシンプルな用途、シンプルな在り方。

外観は四角のボリュームに勾配の緩い寄棟屋根を架けただけのシンプルな形状とした。階高を少し高く設定したため、平屋と2階建ての間くらいの高さで不思議な存在感がある。

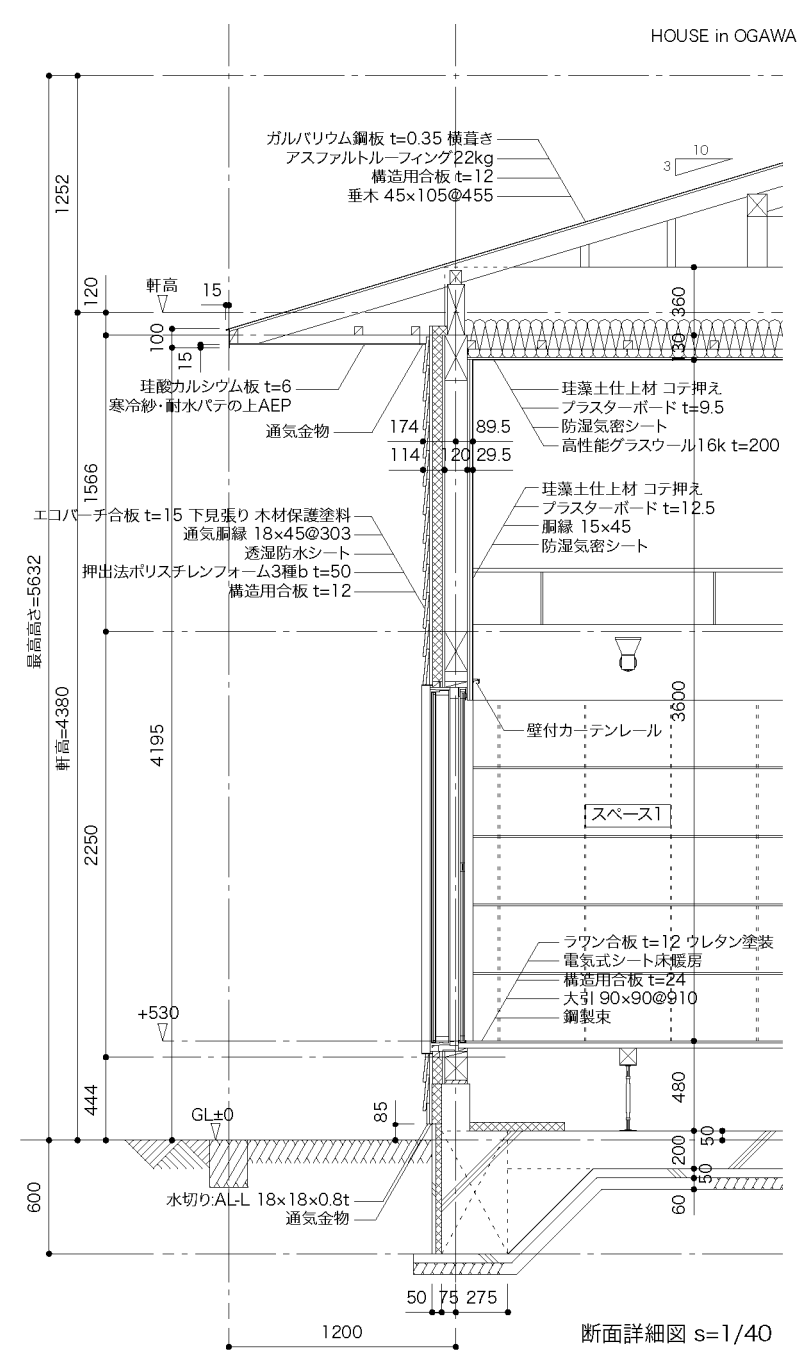
住宅の配置は、旧家屋と同じ位置にした。周囲からの見え方が以前と変わり過ぎないように、また、旧家屋室内から見えていた景色を新しい住宅からも見えるようにし、親族が馴染み易いようにした。

内部はワンルームとした。水回り、納戸をコアとしてまどめその上部のロフトを介して全体の空気が繋がっている。ワンルームとすることで、大人数が集まっても窮屈にならないだけの容積を確保した。

一方で、少人数で使用の際に空間を持って余してしまわないように、床に段差を付けることで視覚的な領域をつくり、ワンルーム空間を使い分けられるようにした。生活のための住宅ではないので、水回りなどの機能スペースが目立たないように、床の延長がキッチンカウンターになっていたり、玄関の一部が洗面所になっているように見せるなど、用途の単純さに合わせた空間づくりをしている。

10代をこの場所で過ごし、都市部に出て行った施主、親族たちに、違和感なく受け入れて貰え、記憶に残りやすい住宅をつくることを目指した。

この住宅が親族一同の象徴として存在してくれればと思う。



小川の家

所在地／長野県上水内郡小川村
主要用途／専用住宅

設計

建築 松本昌也建築設計事務所 担当／松本昌也
構造 H&A構造研究所 担当／之瀬春雄 坂本篤彦

施工

矢口工務店 担当／小林清
大工 宮沢建築 担当／宮沢
設備 設備工業 担当／内川正明
電気 安曇電工 担当／小嶋寿一

構造・構法

主体構造・構法 木造軸組構法
基礎 ベタ基礎

規模

階数 地上1階+ロフト
軒高 4,380mm 最高高さ 5,632mm
敷地面積 515.00㎡
建築面積 46.37㎡
延床面積 60.86㎡

工程

設計期間 2008年12月～2009年11月
工事期間 2009年12月～2010年4月

敷地条件

都市計画区域外
道路幅員 4.00m

外部仕上げ

屋根／ガルバリウム鋼板 t=0.35 横葺き
外壁／エコバーチ合板(テツヤ・ジャパン) t=15 下見張り 木材保護塗料
開口部／スマートエコウィンドウ(キマド) 鋼製建具

軒天／珪藻土仕上材 t=6 AEP

内部仕上げ

玄関・洗面所

床／モルタル金ゴテ押え 表面強化材
壁／珪藻土仕上材 ラワン合板t=4 OS
天井／珪藻土仕上材

キッチン

床／モルタル金ゴテ押え 表面強化材
壁／ラワン合板 t=4 OS
天井／ラワン合板 t=4 OS

スペース1・スペース2

床／ラワン合板 t=4 OS
壁／珪藻土仕上材 ラワン合板 t=4 OS
天井／珪藻土仕上材

ロフト

床／ラワン合板 t=4 OS
壁／珪藻土仕上材
天井／珪藻土仕上材

納戸

床／モルタル金ゴテ押え 表面強化材
壁／ラワン合板 t=4 OS
天井／ラワン合板 t=4 OS
トイレ・シャワールーム
床・壁・天井／FRP防水トップコート

設備システム

空調 換気／自然換気 第3種換気
床暖房／電気式

給排水 給水方式／水道直結方式

排水方式／合併処理浄化槽

給湯 給湯方式／石油給湯器



敷地近くにあるお堂。小高い丘の上に象徴的に建っている。

